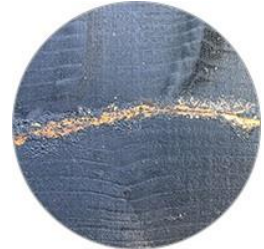


## Werking van gekleurd hout

Hout is een natuurproduct en werkt. Een stuk hout zal altijd uitzetten en krimpen door de veranderingen in relatieve luchtvochtigheid en temperaturen tijdens de verschillende seizoenen, ongeacht hoe goed het gedroogd is. Hierdoor kunnen structuurafwijkingen, oppervlakte -en droogtescheurtjes voor komen. Onderstaande eigenschappen van gekleurd hout zijn tolerant.

### 1. Hars

In hout kunnen zogenaamde 'harslijnen' en 'harszakjes' in voorkomen. Door warmte kan hier hars uitvloeien en groene (later witte) strepen of plekken op het houtvormen. U hoeft hier in principe niets aan te doen, de hars zal hard worden en wegspoelen. Het is mogelijk om het zelf te verwijderen met terpentijn. Hars kan ervoor zorgen dat de verf niet op alle plekken van het hout goed hecht. In dit geval raden wij u aan te wachten totdat de hars droog is en de plek bij te werken met verf.



### 2. Noesten

Hout bevat van nature noesten, ook wel kwasten of knoesten genoemd. Dit is de plek waar de tak aan de boom heeft gezeten. Deze plekken zijn ook na het kleuren zichtbaar. Noesten zijn vaak rond of ovaal en kunnen bij droogte uit het hout vallen. U kunt de noest eventueel weer terugplaatsen en vastlijmen.



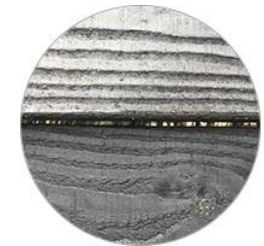
### 3. Kleurverschillen

Het hout dat behandeld is met verf kan per batch iets in kleur verschillen. Ook de bijwerkverf kan een tint verschillen van het gekleurde hout dat wij aan u leveren. Dit is helaas niet te voorkomen en wij adviseren u dan ook om gekleurd hout altijd in één keer te bestellen, zodat alles uit één batch geleverd wordt.



### 4. Uitzetten en krimpen

Het ene stuk hout kan droger zijn dan het andere waardoor er minimale maatverschillen kunnen zijn. Daarnaast blijft het hout 'werken': het zal uitzetten door vocht en krimpen door warmte. Dit zijn natuurlijke eigenschappen van Douglasshout. Het is belangrijk om hier bij montage rekening mee te houden en ervoor te zorgen dat het hout ruimte heeft om te werken.



### 5. Kromtrekken

Donker gekleurd hout trekt meer warmte aan en kan daardoor sneller kromtrekken dan blank hout. Dit heeft geen invloed op de kwaliteit. Wij adviseren u het hout na levering zo snel mogelijk te verwerken of in de schaduw te leggen, omdat warmte kan zorgen voor meer kromtrekken of torderen.



